

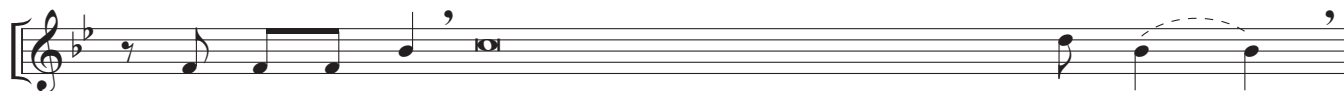
Kyrie

AL 626
SYL E511

MESSE DE SYLVANÈS

Texte: AELF
Musique: André GOUZES
© Studio SM

Litanie diaconale



1. Sei - gneur Jé - sus, envoyé par le Père pour guérir et sauver les hom - mes,
2. [- -] Ô Christ, venu dans le monde appeler tous les pé - cheurs, _____
3. Sei - gneur Jé - sus, élevé dans la gloire du Père, où tu intercèdes pour nous, _____



Prends pi - tié de nous.

♩ = 120 *calme*

Sib

Fa Sib Dom

Fa Sib

1. & 3. Ky - ri - e e - lé - i - son, Ky - ri - e e - lé - i - son, Ky - ri - e e - lé - i - son.

♩ = 80

Sib

Fa Sib Dom

Fa Sib

2. Chris - te e - lé - i - son, Chris - te e - lé - i - son, Chris - te e - lé - i - son.

Gloire à Dieu

AL 627
SYL E512

MESSE DE SYLVANÈS

Texte : AELF
Musique : André GOUZES
© Studio SM

$\text{♩} = 60$

REFRAIN Sib Dom Fa Sib

GLOIRE À DIEU, AU PLUS HAUT DES CIEUX,

Mib Dom Fa Sib

ET PAIX SUR TER - RE AUX HOM - MES QU'IL AI - ME.

Sib Fa Sib Dom Dom9 Fa Sib Ré

1. Nous te louons, nous te bé - nis - sons, nous t'a - do - rons. Nous te glorifions,

Dom Mib Fa Sib

nous te rendons grâ - ce, pour ton im - men - se gloi - re, R

Sib Fa Sib Dom Dom Dom9 Fa

2. Sei - gneur Dieu, Roi du ciel, Dieu le Père tout - puis - sant.

Sib Ré Dom Mi♭ *élargir* Fa Sib

Sei - gneur, Fils u - ni - que, Jé - sus Christ, R

Sib Fa Sib Dom Dom9 Fa

3. Sei - gneur Dieu, A - gneau de Dieu, le Fils du Père ;

Sib Ré Dom Mi♭ Fa Sib

Toi qui enlèves le péché du monde, prends pitié de nous ; R

Sib Fa Sib Dom Dom9 Fa

Toi qui enlèves le pé - ché du mon - de, reçois notre pri - è - re ;

Sib Ré Dom Mi♭ Fa Sib

Toi qui es assis à la droite du Père, prends pitié de nous. R

Sib Fa Sib Dom Dom Dom9 Fa

Car toi seul es saint, Toi seul es Sei - gneur, Toi seul es le Très - Haut : Jé - sus Christ,

Sib Ré Dom Mi♭ Fa *élargir* Sib

avec le Saint-Esprit dans la gloire de Dieu le Père. A - men. R

Symbole des apôtres

AL 628

SYL E513

MESSE DE SYLVANÈS

Texte: AELF
Musique: André GOUZES
© Studio SM

Paisible Sib Dom Fa Fa Sib

Je crois en Dieu, le Père tout-puis-sant, créateur du ciel et de la ter - re.

Sib Ré Solm Dom Dom

Et en Jésus-Christ, son Fils u - ni-que, notre Sei - gneur, qui a été conçu du Saint-Es - prit,

Dom Fa Sib Sib

est né de la Vier - ge Ma - rie, a souffert sous Ponce Pi - la - te,

Sib Dom *détaché* Dom Fa Fa *marqué* Sib

a été cruci - fié, est mort, a été enseve - li, est descendu aux en - fers ;

vif Sib Ré

détaché Solm Dom Fa Sib Sib

élargir

le troisième jour ' est ressuscité des morts, est monté aux cieux, est assis à la droite de

Sib Dom Fa Fa Sib

Dieu le Père tout-puissant, d'où il viendra juger les vivants et les morts.

Sib Ré Solm Dom Fa Sib

Je crois en l'Esprit Saint, à la sainte Église catholique, à la communion des saints,

Sib Ré Solm Dom

à la rémission des péchés, à la résurrection de la chair,

Dom Fa Sib

à la vie éternelle.

large Sib Ré Dom Mi♭ Dom Fa Sib

A - - - - - men !

Saint, le Seigneur

AL 615
SYL E514

MESSE DE SYLVANÈS

Texte: AELF
Musique: André GOUZES
© Studio SM

$\text{♩} = 60$ *rythmé*

Sib Dom Fa Sib Ré Dom Fa7 Sib

Saint ! Saint ! Saint, le Sei - gneur, Dieu de l'u - - ni - vers !

large Sib Fa Sib Ré Dom Fa

Le ciel et la ter - re sont rem - plis de ta gloi - re. R'

vif Sib Fa Dom Fa Fa7 Sib

R' Ho - san - na au plus haut des cieux !

large Sib Fa Sib Ré Dom Fa

Béni soit celui qui vient au nom du Sei - gneur. R'

Anamnèse

AL 616

SYL E515

MESSE DE SYLVANÈS

Texte : AELF
Musique : André GOUZES
© Studio SM

Célébrant ♩ = 60 *large*



Il est grand, le mys - tè - re de la foi :

Assemblée ♩ = 120 *vif*

Sib Fa Sib Dom Fa Sib Sib Ré

Nous pro - cla - mons ta mort, Sei - gneur res - sus - ci - té, et nous at - ten - dons

élargir

Dom
Mi \flat

Fa Sib

♩ = 44 *maestoso*

Sib

Fa \flat

Sol \flat

Dom

Fa

que tu vien - nes ! Il est grand le mys - tè - re de la foi !

Agneau de Dieu

AL 617
SYL E516

MESSE DE SYLVANÈS

Texte: AELF
Musique: André GOUZES
© Studio SM

♩ = 70 *calme*

Sib Fa Sib Dom Fa Sib

1. à 3. A - gneau de Dieu, qui en - lè - ves le pé - ché du mon - de,

1, 2. Sib Dom Fa Sib Ré Dom Fa 3. Sib Sib Ré Dom Fa 7 Sib

prends pi - tié de nous. don - ne - nous la paix.

